



ENA

BOFAKTA

Kv Studenten, Norrtull 27:23



Allmänt

I kv Studenten byggs under 2006 ett flerfamiljshus innehållande 13 lägenheter fördelat på 7 våningar. Läget är ostört och centralt i Gävle, två kvarter från Stor Torget. Huset kommer att ha ett gemensamt trapphus och hiss. Huset är byggt för att möjliggöra boende högt upp i åldern, s.k. + 55 boende.

Projektering och byggande

Skanska Sverige AB uppför på fastigheten byggnaderna samt iordningställer innergården. Husets arkitekt är Johan Skoogh på Johan Skooghs arkitektbyrå. Skanska Sverige AB utför projektet som totalentreprenad åt ENA Fastighets AB.

Bostadshuset

De 13 lägenheterna fördelar sig på följande vis:

12 st 3 rum och kök 86 m², plan 2-7

1 st 2 rum och kök 37 m², markplan

Lägenheterna har lägenhetsförråd på innergården i markplan, där även cyklar o.d. kan förvaras. Gemensam tvättstuga är placerad i markplan, likaså soprum.

Entrédörr till trapphus samt grind till portik förses med kodlås.

Balkonger består av platta av betong. Fronträcken består av hela skivor. Lägenhet i markplan har plattbelagd uteplats mot innergården.

En gemensam innergård som är insynsskyddad mot grannfastigheter av ett träplank.

Inflyttning och förmedling

Inflyttning avses ske till 1 december 2006. Lägenheterna förmedlas via ENA Fastighets AB. Preliminärt färdigställandedatum för huset är 15:e november 2006.

Kortfattad teknisk beskrivning

Grundläggning	Pålad betongplatta i markplan
Stomme	Bärande och lägenhetsskiljande väggar och bjälklag av prefabricerad betong.
Ytterväggar	Prefabricerade betongväggar med ingjuten isolering. Fasad materiel är färgad puts. Huset utföres med putsade ytterväggar med avvikande ytstruktur på de nedersta våningarna.
Innerväggar i lägenhet	Ståregelstomme med gipsskivor
Tak	Vindsbjälklag med isolering, yttertak av uppstolpad träkonstruktion belagd med betongpannor. Yttertaket avvattnas med hängrännor och utvändiga stuprör.
Uppvärmning och ventilation	Vattenburna radiatorer med termostat anslutet till Gävle energis fjärrvärmesystem. Mekanisk frånluftsventilation med tilluft via ytterväggsintag vid radiator.
TV data	Varje lägenhet ansluts till Gavlenets kabelTV - och data-nät. Näten är öppna för alla operatörer.

Fönster	Fönster av 2+1 glas med aluminiumbeklädning på utsida karm och båge. Fönsterbänkar i lägenheter utförs i natursten på konsol.
---------	---

Kortfattad rumsbeskrivning

Hall

Golv	Klinkerplattor.
Sockel	Träsockel av ek 12x57
Väggar	Gipsskivor på regelstomme, tapetsering Betong, tapetsering
Tak	Betongelement. målning
Övrigt	Lägenhetsytterdörrarna mot trapphus utförs i säkerhetsklass 2 med tithål, inget brevinkast då brevfack placeras i bottenvåning på trapphuset. Garderob, städskåp och klädhylla (avser lgh plan 1) Två garderober och klädhylla (avser lgh plan 2-7)

WC/dusch (avser lgh plan 1)

Golv	Klinkerplattor
Sockel	Väggkachel
Väggar	Kakel
Tak	Betongelement, målning klass va
Övrigt	WC-stol, tvättställ, dusch och handdukstork. Engreppsblandare vid tvättställ, termostatblandare vid dusch. Golvbrunn, golvvärme med termostat i rummet. Elektrisk handdukstork. Radiator kopplat till vattenburet värmesystem.

WC/Bad	(avser lgh plan 2-7)
G	Klinkerplattor.
S	Väggkaker
V	Kaker
T	Betongelement, målning klass va
Ö	WC-stol, tvättställ, badkar och handdukstork Förberedd plats för tvättmaskin. Engreppsblandare vid tvättställ Termostatblandare med dusch vid badkar Golvbrunn, anslutning WC-stol, tvättställ och badkar. Golvvärme med termostat i rummet. Eldriven handdukstork. Radiator kopplat till vattenburet värmesystem.
Kök	
Golv	Eklamellparkett lackad
Sockel	Träsockel ek 12x57
Väggar	Gipsskivor på regelstomme, tapetsering Betong, tapetsering Stänkskydd med 3-skift kakel
Tak	Betongelement, målning
Övrigt	Skåpsnickerier och köksmaskiner enligt ritning, Spis, kyl/frysåp, micro (avser lgh plan 1) Skåpsnickerier och köksmaskiner enligt ritning, Inbyggnadshäll, inbyggnadsugn, kyl, frys och micro. Förberedd plats för diskmaskin (avser lgh plan 2-7) Engreppsblandare vid diskbänk Avlopp till diskbänk. Mekanisk frånluft med forcering genom köksåpa Radiator kopplat till vattenburet värmesystem.

Allrum och Allkov	(avser lgh plan 1)
Golv	Eklamellparkett lackad
Sockel	Träsockel ek 12x57
Väggar	Gipsskivor på regelstomme, tapetsering Betong, tapetsering
Tak	Betongelement, målning
Övrigt	Radiator kopplat till vattenburet värmesystem., tilluft genom uteluftsdon bakom radiator. Tre garderober och ett linneskåp.

Vardagsrum och Matplats	(avser lgh plan 2-7)
Golv	Eklamellparkett lackad
Sockel	Träsockel ek 12x57
Väggar	Gipsskivor på regelstomme; tapetsering Betong, tapetsering
Tak	Betongelement, målning
Övrigt	Radiator kopplat till vattenburet värmesystem., tilluft genom uteluftsdon bakom radiator.

Sovrum	(avser lgh plan 2-7)
Golv	Eklamellparkett lackad
Sockel	Träsockel ek 12x57
Väggar	Gipsskivor på regelstomme; tapetsering Betong, tapetsering
Tak	Betongelement, målning

Övrigt 3 st garderober i respektive sovrum.
Uppvärmning radiatorer, tilluft genom uteluftsdon bakom radiator

Klädkammare (avser lgh plan 2-7)

Golv Eklamellparkett lackad

Sockel Träsockel ek 12x57

Väggar Gipsskivor på regelstomme; målning
Betong, målning

Tak Betongelement, målning

Övrigt Hyllor med klädstång

Trapphus

Golv Klinkerplattor.

Sockel Klinkersockel.

Väggar Betong, målning med dekoration.

Tak Betong, målning
ljudabsorbenter

Övrigt Entréparti med kodlåsning.
14 st boxar för post, entréparti i överfalsad stål med kodlåsfunktion
Utanför lägenhetsytterdörrarna monteras en tidningshylla.

Fastighets (avser förråd på innergård)

förråd

Golv Dammbundet betonggolv.

Sockel -

Vägg Trä, målas
Mellanväggar i form av nätväggar.

Tak Yttertakspanel, målning

Övrigt Låsbar ytterdörr samt invändig nätdörr för låsning med eget hänglås.

Tvättstuga

Golv	Klinkerplattor
Sockel	Klinkersockel
Väggar	Betongvägg, målning Gipsskivor på regelvägg, målning Kakel på vägg bakom tvättmaskin och torktumlare till 2,1 m höjd
Tak	Betongelement, målning
Övrigt	2 st tvättmaskiner, 1 torktumlare, torkskåp, tvättbänk, strykbord, mangel, tvättbänk, transportvagn, lakansträckare och bokningstavla.

Garage

(tre stycken garageplatser, hyrs ut separat)

Golv	Dammbundet betonggolv
Sockel	-
Väggar	Betongvägg Fibercementskiva, målas Inga mellanväggar mellan garageplatser
Tak	Betongelement, målas
Övrigt	Talskjutportar 2,1x2,4

Portik

Golv	Asfalt
Sockel	-
Väggar	Fibercementskivor
Tak	Träpanel, laserad
Övrigt	Smidesgrind mot gata med kodlåsning, vägghängt cykelställ

Soprum

Golv	Dammbundet betonggolv
Sockel	-
Väggar	Betongvägg Fibercementskiva, målad
Tak	Betongelement. Målas
Övrigt	Ståldörrar

Undercentral (för fastighetsskötare)

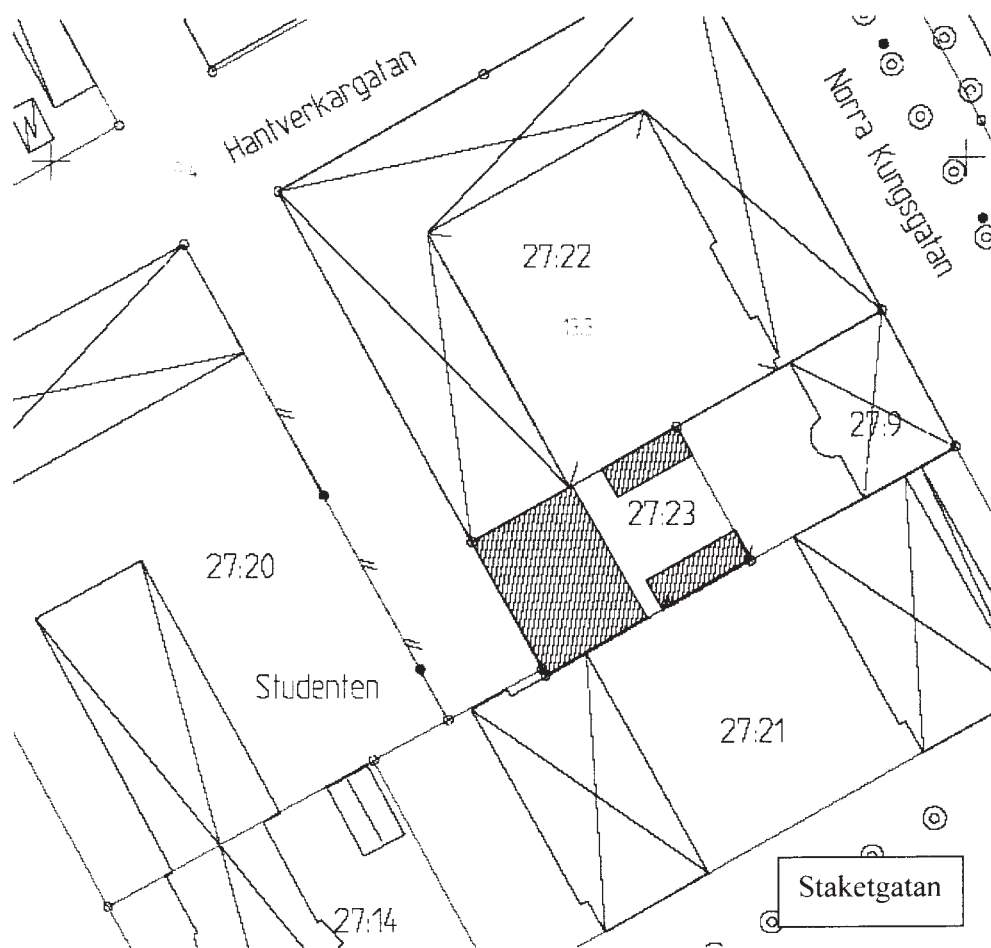
Golv	Dammbundet betonggolv
Sockel	-
Väggar	Betongvägg Fibercementskiva. Målad
Tak	Betongelement, målas
Övrigt	Ståldörr

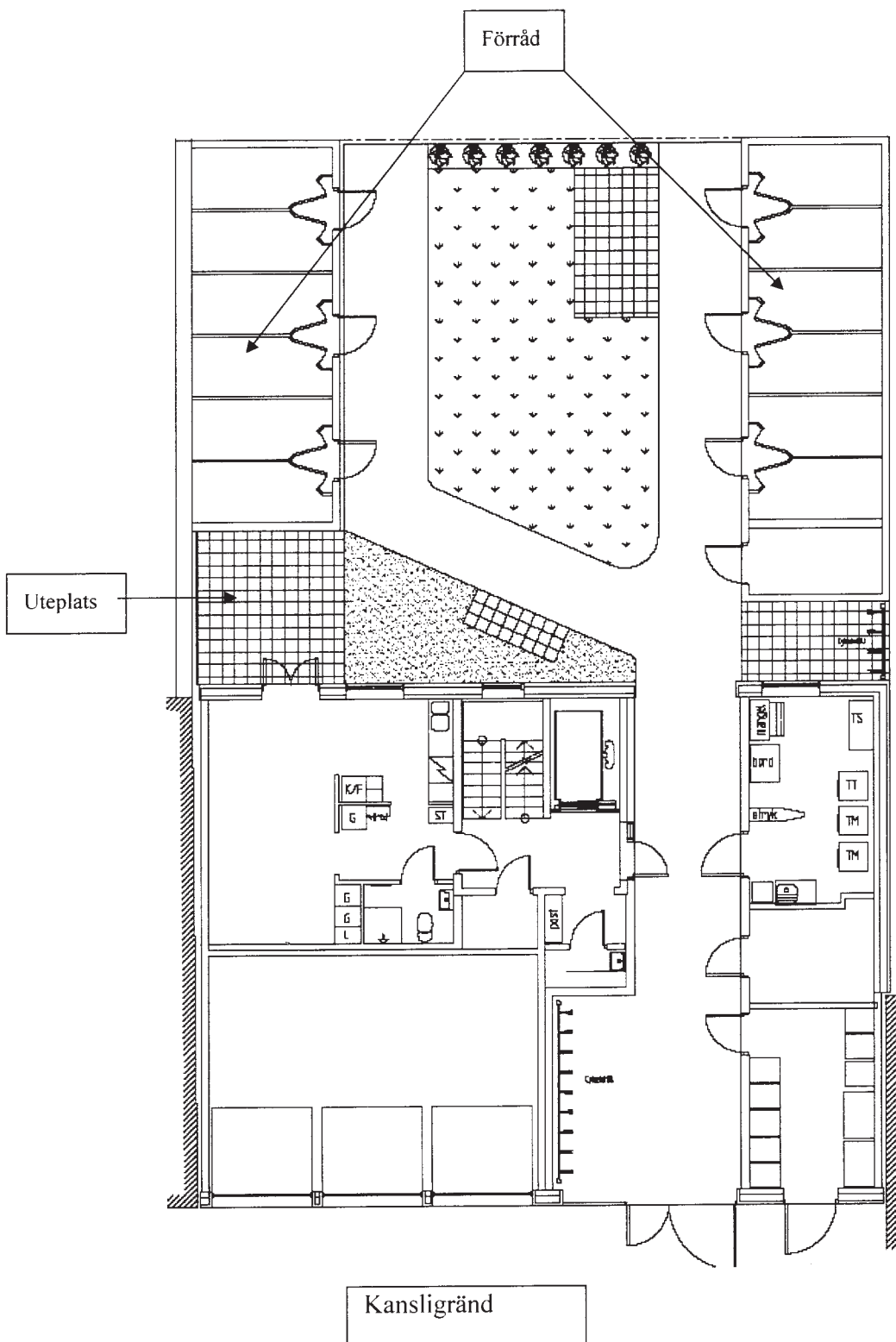
Städ (för trappstädning, fastighetsskötare)

Golv	Klinkerplattor
Sockel	Klinkersockel
Vägg	Betong målning Gips, målning
Tak	Betong, målning
Övrigt	Utslagsback 2 st hyllplan, handdukstork

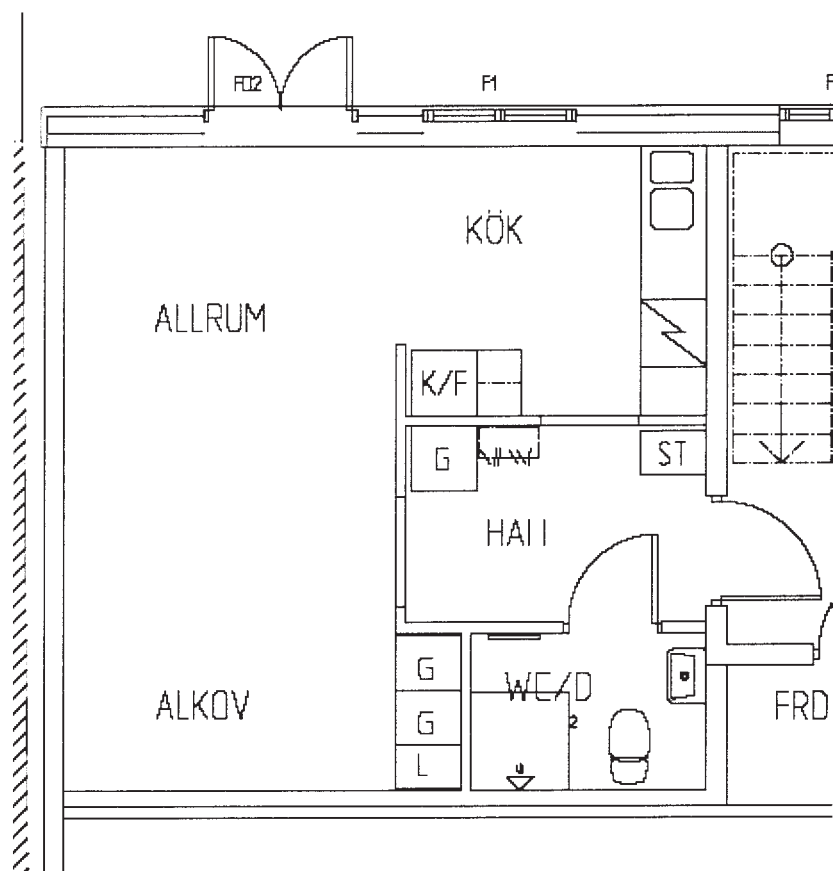
Förråd	(för fastighetsskötare)
Golv	Dammbundet betonggolv
Sockel	-
Väggar	Betongvägg, målning Fibercementskiva, målning
Tak	Betongelement
Övrigt	Hyllor
Förråd gård	(för fastighetsskötare)
Golv	Dammbundet betonggolv.
Sockel	-
Väggar	Trä, målning
Tak	Yttertakspanel, målning
Övrigt	Mellanväggar i förråd troaxväggar Hyllor

Situationsplan Kv Studenten

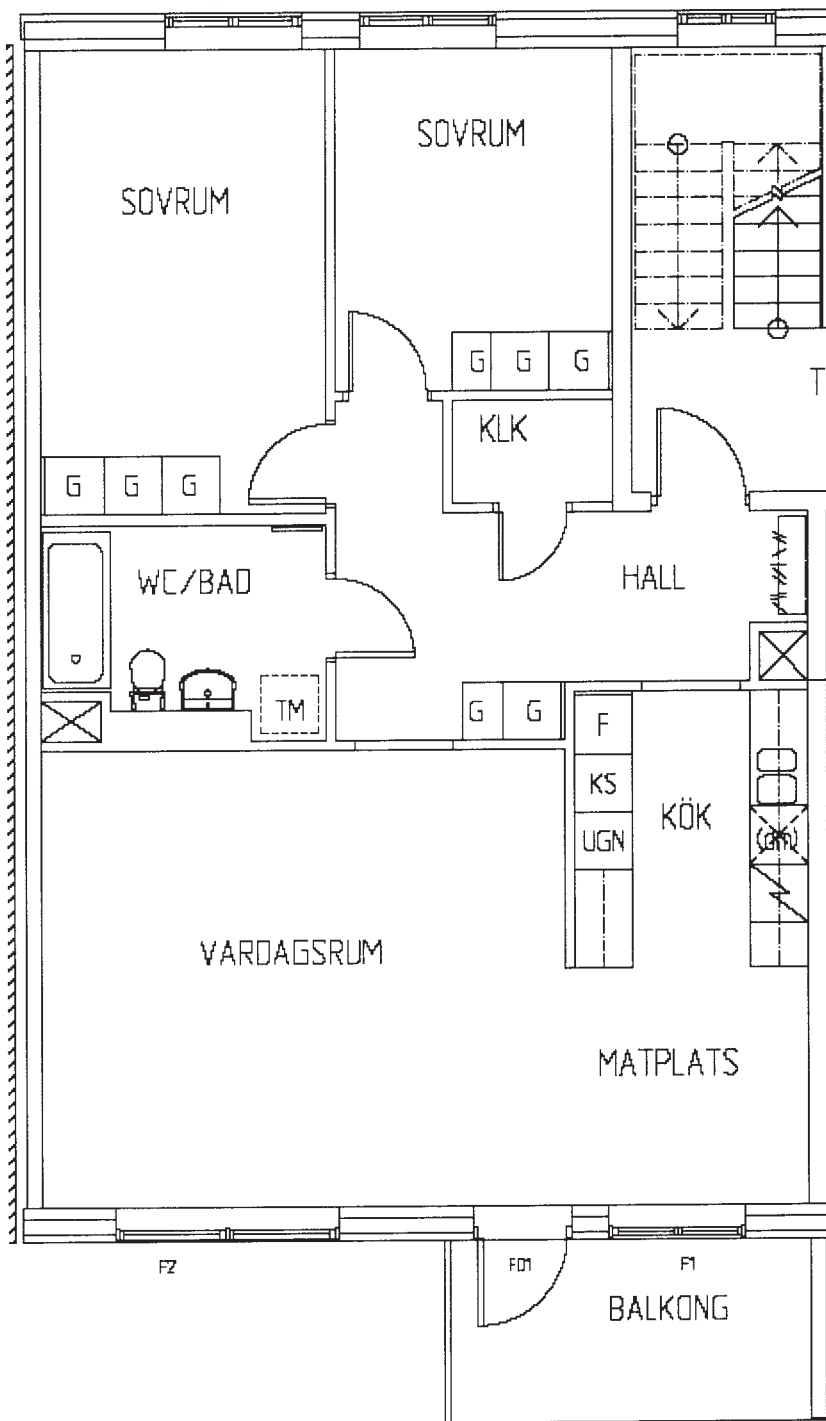




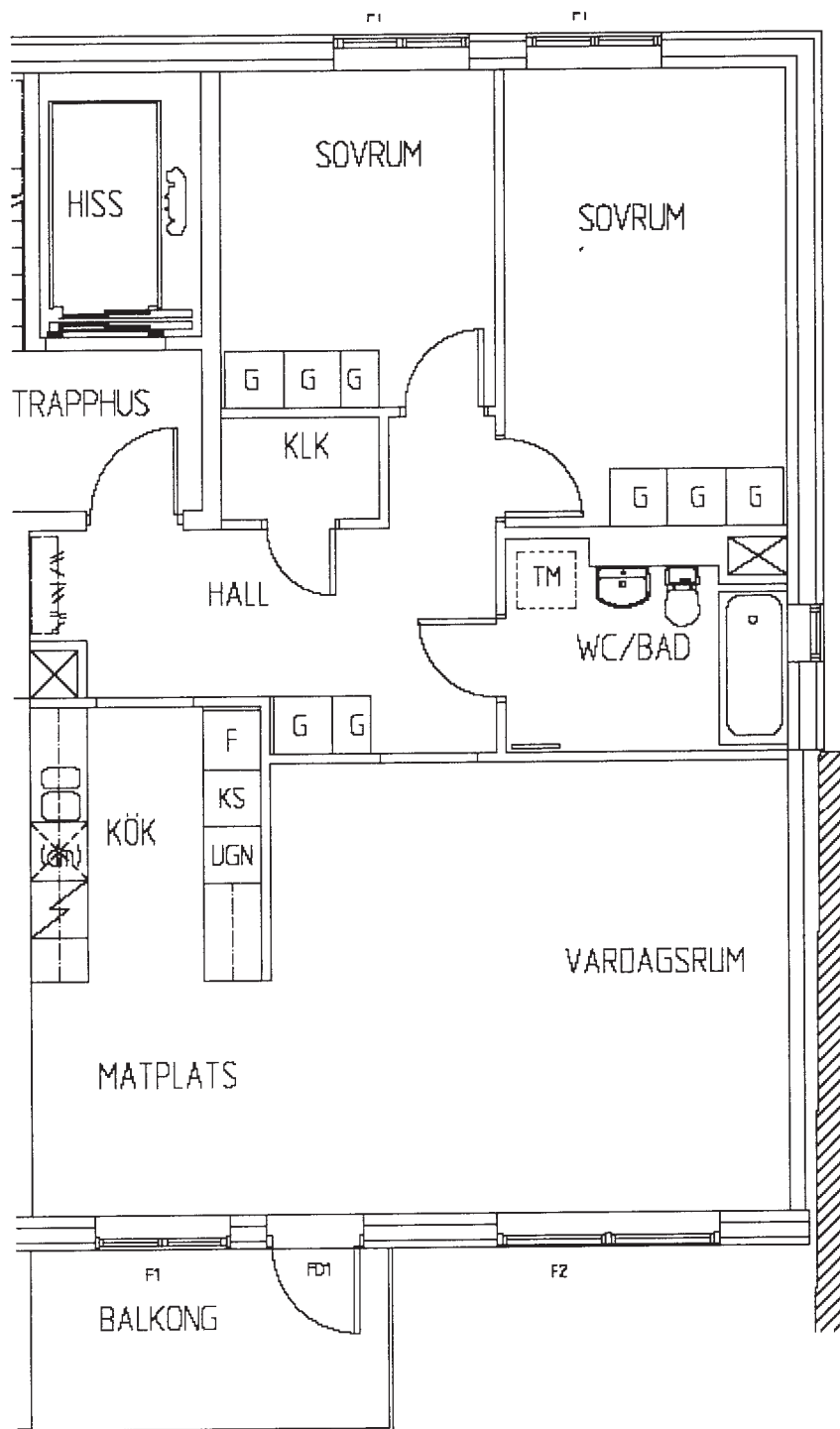
Markplan med innergård



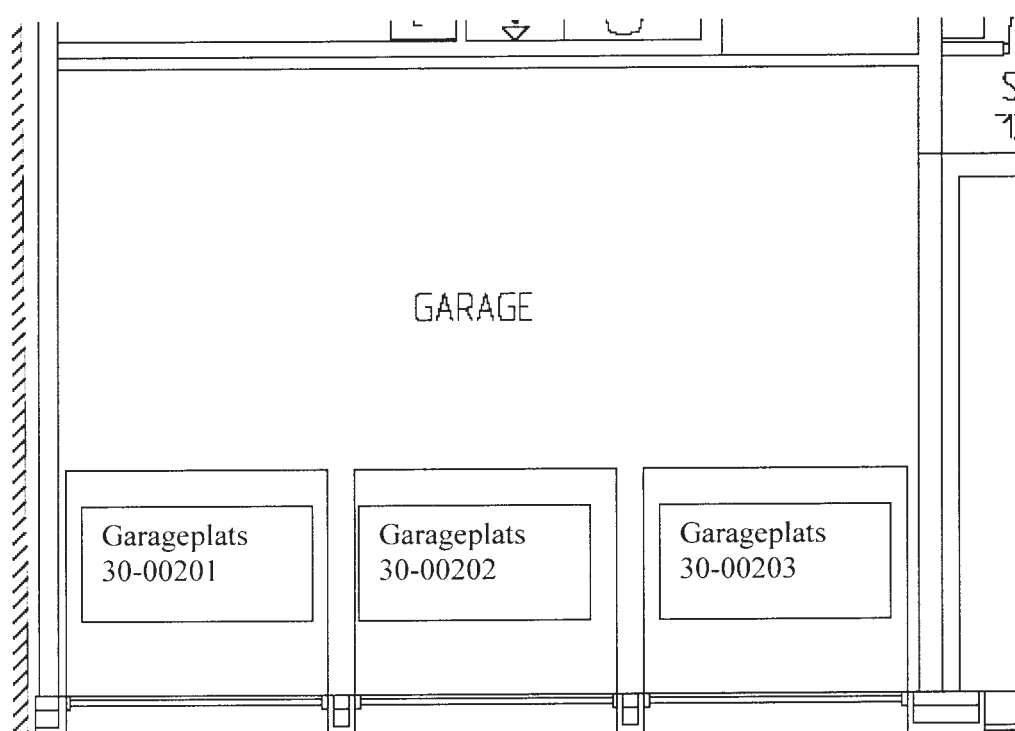
Plan 1 (markplan) Lägenhet 30-00011



- Plan 2 (1 tr) 30-00021
- Plan 3 (2 tr) 30-00031
- Plan 4 (3 tr) 30-00041
- Plan 5 (4 tr) 30-00051
- Plan 6 (5 tr) 30-00061
- Plan 7 (6 tr) 30-00071



- Plan 2 (1 tr) 30-00022
- Plan 3 (2 tr) 30-00032
- Plan 4 (3 tr) 30-00042
- Plan 5 (4 tr) 30-00052
- Plan 6 (5 tr) 30-00062
- Plan 7 (6 tr) 30-00072



Garageplatser i markplan